



相模原市立博物館
SAGAMIHARA CITY MUSEUM



博物館開館日カレンダー

3月

日	月	火	水	木	金	土
						1
2	3	4	5	6	7	8
9	10	11	12	13	14	15
16	17	18	19	20	21	22
23	24	25	26	27	28	29
30	31					

4月

日	月	火	水	木	金	土
		1	2	3	4	5
6	7	8	9	10	11	12
13	14	15	16	17	18	19
20	21	22	23	24	25	26
27	28	29	30			

☐ …休館日 ☐ …ミニプラネタリウム特別上映期間

【開館時間】

午前9時30分～午後5時

相模原市立博物館



博物館ホームページ▶



【お知らせ】

天文展示室と天文研究室は現在休室中、
プラネタリウムは休止中です。
特別展示室でミニプラネタリウムを上映しています。



博物館キャラクター
おびのっち

イベントの詳細は当館ホームページ・広報さがみはら等でご確認ください。
※イベントは、変更・中止となる可能性があります。
次号は4月上旬発行予定です。

(2025年3月1日発行)

JAXA連携ミニ展示(天文)

「日本初！小型月着陸実証機SLIMの月面着陸成功」

ピンポイントで月面着陸を成功させた小型月着陸実証機SLIMを取り上げ、SLIMに搭載された超小型の変形型月面ロボットSORA-Q(Flagship Model)などを展示します。

【会期】 **3月30日(日)**まで

【会場】 特別展示室



SORA-Q イメージ画像
(©JAXA/タカラトミー/ソニーグループ(株)/
同志社大学)



SORA-Qが撮影・送信した月面画像
(©JAXA/タカラトミー/ソニーグループ(株)/
同志社大学)

令和6年「宇宙の日」記念行事

「全国小・中学生作文絵画コンテスト 館内受賞作品展」

JAXA等が主催する同コンテストの「作文の部」と「絵画の部」の館内受賞作品を展示します。

【会期】 **3月30日(日)**まで

【会場】 特別展示室

田名向原遺跡史跡指定25周年記念 ミニ展示

「旧石器時代のハンターと黒曜石」

田名向原遺跡の史跡指定25周年を記念し、黒曜石に関するミニ展示を行います。

【会期】**3月15日(土)まで** 【会場】エントランス

【関連事業】学芸員による石器製作の実演を行います。

【日時】**3月1日(土)** 午後1時30分～3時30分

【会場】エントランス

町田市×相模原市 自治体間連携埋蔵文化財活用事業

「まちの歴史、さがしてみました ～まちさが考古学講座～」

境川の両岸に広がる町田市、相模原市の遺跡について「境川沿いの地形と遺跡分布」「旧石器～縄文時代」「古墳～平安時代」をテーマに両市の学芸員5名が調査成果を発表します。

【日時】**3月9日(日)** 午後1時30分～4時30分

【会場】大会議室 【定員】80名 ※先着順。

麻布大学いのちの博物館× 相模原市立博物館 連携記念講演会 vol.2

「ヒトとイヌの絆

最新研究が示す、特別な関係 現在、過去、未来」

石器時代から培われてきたヒトとイヌの特別な絆について科学的な視点からわかりやすく解説します。

【会期】**3月20日(木・祝)** 午後2時～4時

【会場】大会議室

【講師】菊水健史さん（麻布大学獣医学部教授）

【定員】200名 ※先着順。

博物館でFeel度Walk

なんとなく気になるものを探して歩くFeel度Walk！カメラを片手に「なんとなくセンサー」を働かせて、博物館の常設展示室を撮影しながら探検してみよう！「気になること」を集めて描いて、自分の好奇心の知図をつくってみませんか。

【会期】**3月25日(火)** 午後1時30分～4時

【会場】実習実験室 【対象】どなたでも

【持ち物】カメラ（スマートフォン、タブレット可）、カラーペン（あれば）

【定員】25名 ※事前申込制、先着順。

詳しくは博物館HPをご覧ください。

ミニ展示 「博物館でおひな様」

市民学芸員によるおひな様の展示を行います。

【会期】 **3月9日(日)**まで

【会場】 エントランス

【関連事業】 「博物館でひな祭り」

七段飾りのおひな様と記念撮影をしたり、
ぶんぶんごまを作って遊びます。

【日時】 **3月1日(土)**、**3月2日(日)** 正午～3時

【会場】 エントランス

市史ミニ展示

「70年前の暮らしと人々～
『相模原市勢要覧』から」

1954年に市制施行が行われ、相模原市が誕生しました。
このミニ展示では相模原市勢要覧（昭和31年3月発行）から
当時のくらしを紹介します。

【会期】 **3月30日(日)**まで

【会場】 自然・歴史展示室内

古民家でおひな様 春のおでかけスタンプラリー 2025

相模原の歴史や文化を伝える施設のうち8施設において、同時期にひな人形を展示し、各施設をめぐるスタンプラリーを開催します。8施設中6施設のスタンプを集めた参加者には、先着で景品を配布します。

詳細は博物館HPをご覧ください。



【会期】 **3月4日(火)**まで

【会場】 エントランス

🌸 実施施設一覧

※景品の配布場所は

○印の3箇所です。

- 市立博物館
- 吉野宿ふじや
相模原市古民家園
旧石器ハテナ館
小原宿本陣
- 小原の郷
相模田名民家資料館
久保田酒造



ミニプラネタリウム(特別展示室内)

【1月4日～3月30日】

★プラネタリウム

🎬 全天周映画

	午前10時30分	午前11時30分	午後1時30分	午後2時30分	午後3時30分
平日	この時間帯は団体貸切専用です。ご利用についてはお問合せください。				
土 日・祝日 ※特別 上映期間	🎬 プラネタリウム ドラえもん 宇宙の模型 約30分	★今夜の星空解説 約20分	🎬 プラネタリウム ドラえもん 宇宙の模型 約30分	★今夜の星空解説 約20分	🎬 名探偵コナン 灼熱の銀河鉄道 約25分

※特別上映期間:3月25日(火)～30日(日)



博物館キャラクター おびのっち

プラネタリウムはただいま
工事中。リニューアルオー
プンは7月中旬を予定して
いるよ！
次にやってくる投影機
「ケイロンⅢ」は10億個の
星を映し出せるんだよ！

※ミニプラネタリウムの観覧は、無料です。
※特別展示室に設置したミニドームにて投影します。
※9時30分の開館から、その日のすべての観覧券をエントラン
ス受付で発券します。
※車椅子で観覧される方は事前に受付にお申し出ください。
※定員は各回45名で入れ替え制です。

ミニプラネタリウムって？

ミニプラネタリウムは、空気で膨らませる布製の半球型エアドームスクリーンです。満天の星をお届けするほか、スクリーンいっぱい迫力ある全天周映画をお楽しみいただけます。



入口の様子(特別展示室)

今夜の星空解説



この時期、晴れていたら夜空にはどんな星や星座が輝いているのでしょうか。

今夜の星空について、9mエアドームの中で解説員が約20分の生解説をお届けします。

全天周映画「プラネタリウム ドラえもん 宇宙の模型」



スネ夫からハワイで見た満天の星に感動したという自慢話を聞いたのび太たち。満天の星を見た事が無いのび太は悔しがりドラえもんにご相談すると、室内にしながら旅行気分が味わえるひみつ道具『室内旅行機』を取り出し、のび太の部屋にハワイの満天の星を映し出してくれました。ドラえもんからは太古の昔から星空を見てそれぞれに思いを巡らし、宇宙を理解しようとさまざまな「宇宙の模型」が作られてきたという話を聞きます。

©藤子プロ・小学館・テレビ朝日・シンエイ・ADK

※解説員による星空生解説はありません。

全天周映画「名探偵コナン 灼熱の銀河鉄道」



宮沢賢治の世界を再現したテーマパーク、イーハトーブワールドの銀河鉄道列車に乗る事になったコナンたち少年探偵団と蘭、園子。幻想的な星空の世界を満喫していると突然、キッドからの予告状が届く。繰り広げられる、キッドとのお宝争奪戦！しかしそこには思いもしない罠が仕掛けられていた。あの大人気アニメのプラネタリウム版最新作がついに登場！

©青山剛昌／小学館・読売テレビ・TMS 1996

※解説員による星空生解説はありません。

尾崎号堂記念館

“議会政治の父”生誕の地

【開館時間】 午前9時～午後4時30分

【休館日】 月曜日(祝日の場合は開館)
祝日の翌日(土・日・祝日の場合は開館)
年末年始(12月28日～1月3日)

【住所】 〒252-0158 相模原市緑区又野691

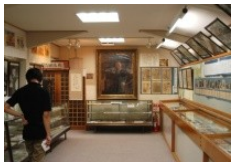
【アクセス】

橋本駅北口から

バス 三ヶ木行き(橋09系統)「尾崎記念館」下車すぐ
三ヶ木行き(橋01系統)「奈良井」下車徒歩15分

お車で

- ・中央自動車道「相模湖」ICから約25分
- ・圏央道「相模原」ICから約15分
- * 無料駐車場5台



館内の様子①



館内の様子②

吉野宿ふじや

甲州道中の旅籠の名残りを
留める希少な建物

【開館時間】 午前10時～午後4時

【開館日】 土・日・祝日(12月28日～1月3日を除く)

※平日は団体(10人以上)に限り観覧することができます。
2週間前までに博物館へお申し込みください。

【住所】 〒252-0183 相模原市緑区吉野214

【アクセス】

藤野駅から

徒歩 20分

バス 相模湖駅行き(湖23系統)「吉野」下車すぐ

お車で

- ・中央自動車道「相模湖」ICから約3分
- * 無料駐車場3台

甲州道中(相模湖・藤野・上野原)の おひな様展

昔の「ひなまつり」の様子を写真や文献、聞き書きなどで紹介します。また、昔の「おひな様」を展示します。

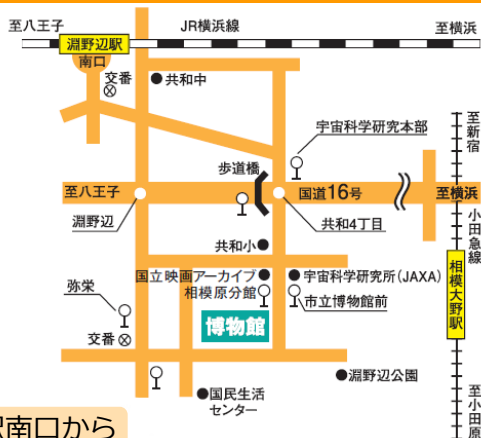
【会期】 **3月9日(日)**まで

三二展示「甲州道中と明治天皇巡幸」

相模原市×日野市 甲州道中本陣連携事業の一環で、令和6年度歴史分野実習生展を出張展示します。明治13年に明治天皇が訪れた市域の甲州道中を紹介します。

【会期】 **3月20日(木・祝)**から**6月29日(日)**まで

アクセス



淵野辺駅南口から

徒歩 20分

バス 青葉循環(淵36・37系統)「市立博物館前」下車すぐ

相模原駅・相模大野駅から

バス 相模原駅南口⇔相模大野駅北口(相02系統)「宇宙科学研究本部」下車徒歩8分

上溝駅から

バス 淵野辺駅南口行き(淵52・53・59系統)「弥栄」下車徒歩11分

お車で

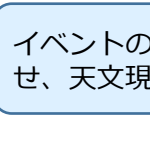
- ・東名高速道路「横浜町田」ICから約11km
- ・圏央道「相模原愛川」ICから約6km
- ・国道16号「共和4丁目」交差点を西へ約500m
- * 無料駐車場95台(大型バス4台可)

インフォメーション



職員ブログ

館内の日々の様子や、イベントの実施状況などを紹介



イベントの直前案内や臨時のお知らせ、天文現象についての情報を発信



X(旧Twitter)
(@scm_sagapon)



ネットで楽しむ博物館
(YouTube)

学芸員による解説動画などをYouTubeで配信



Instagram
(@sagamihara_city_museum)

館内の日々の様子を写真を通して紹介。学芸員の一言解説も



相模原市立博物館
SAGAMIHARA CITY MUSEUM

博物館キャラクター
おびのっち ▶

〒252-0221 神奈川県相模原市中央区高根3-1-15
TEL 042-750-8030 / FAX 042-750-8061

