



相模原市立博物館
SAGAMIHARA CITY MUSEUM

4 質の高い教育を
みんなに



博物館開館日カレンダー

12月

日	月	火	水	木	金	土
1	2	3	4	5	6	7
8	9	10	11	12	13	14
15	16	17	18	19	20	21
22	23	24	25	26	27	28
29	30	31				

1月

日	月	火	水	木	金	土
			1	2	3	4
5	6	7	8	9	10	11
12	13	14	15	16	17	18
19	20	21	22	23	24	25
26	27	28	29	30	31	

…休館日

【お知らせ】

天文展示室と天文研究室は現在休室中、
12月3日(火)からプラネタリウムは休止となります。



博物館キャラクター
おびのっち

イベントの詳細は当館ホームページ・広報さがみはら等でご確認ください。
※イベントは、変更・中止となる可能性があります。
次号は2025年1月上旬発行予定です。

(令和6年12月1日発行)

【開館時間】

午前9時30分～午後5時

相模原市立博物館



博物館ホームページ▶



「日本初！小型月着陸実証機SLIMの月面着陸成功」

ピンポイントで月面着陸を成功させた小型月着陸実証機SLIMを取り上げ、SLIMに搭載された超小型の変形型月面ロボットSORA-Q(Flagship Model)を展示します。

【会期】 **12月3日(火)**から
3月30日(日)まで

【会場】 特別展示室



SORA-Q イメージ画像
(©JAXA/タカラトミー/ソニーグループ(株)/
同志社大学)



SORA-Qが撮影・送信した月面画像
(©JAXA/タカラトミー/ソニーグループ(株)/
同志社大学)

プラネタリウム改修工事に伴い、11月19日(火)から天文展示室と天文研究室は休室しています。
天文展示室の展示物の一部については、12月3日(火)から6月29日(日)まで、特別展示室に展示します。

また12月3日(火)から令和7年7月中旬まで、プラネタリウムは休止となります。
休止期間中はミニプラネタリウムを特別展示室に設置し、番組を投影します。
詳細は中面のプラネタリウム投影スケジュールをご覧ください。
改修工事期間中もミニプラネタリウムをぜひお楽しみください。



「第2次憲政擁護運動と尾崎行雄」

令和6年は尾崎行雄（号堂）没後70周年、また第2次憲政擁護運動100周年にあたります。尾崎の業績の1つである憲政擁護運動や普通選挙運動とその成果を展示します。

【会期】 **12月27日(金)**まで 【会場】 エントランス

市制70周年特集

「相模原市誕生から70年、あの頃の風景と世相」

相模原市が誕生した昭和29(1954)年頃の世相を風景写真と資料「鈴木重光コレクション」から展示します。

【会期】 **12月14日(土)**から**2月1日(土)**まで

【会場】 常設展示室



相模原駅前バスターミナル
昭和30(1955)年ごろ



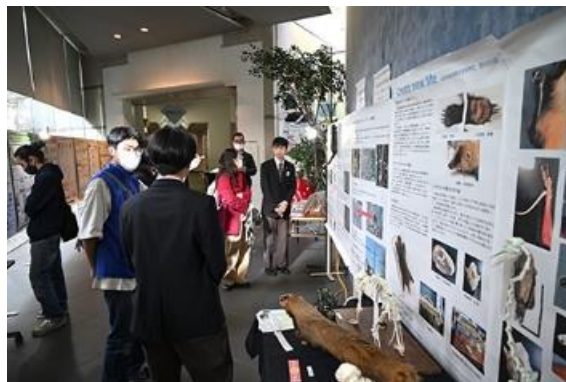
橋本駅に到着するSL牽引の貨物列車
昭和31(1956)年4月

博物館を拠点に活動するボランティアグループや、学芸員が活動に関わる学校の部活動、大学の研究室などが日ごろの活動・研究成果を発表する展示発表会です。

これから博物館で学習活動に参加してみたい方や、活動内容にご興味のある方は、ぜひこの機会に発表をご覧ください。

【会期】 **1月下旬**まで

【会場】 エントランス



昨年度の展示発表会のようす

「相模原の自然と地形」

相模原市は山、台地、河岸段丘、河川と様々な地形を有し、そこに多様な自然が広がっています。相模野の地形や地質の特徴などを地質担当の学芸員が、市内に生育・生息する生きものの特徴など最新情報を生物の学芸員が講演します。

【日時】 **12月15日(日)** 午後2時～4時

【会場】 大会議室 【定員】 50人

【講師】 当館学芸員

【申込】 エコパークさがみはらへの電話(☎042-769-9248)
またはメール(ecopark-sagamihara@mdlife.co.jp)
での**事前申込制**です。

相模原市×日野市 甲州道中本陣連携事業

「建築史からみた本陣建物」

甲州道中宿場本陣が現存する日野市・相模原市との自治体間連携の一環として、建築史の観点から本陣建物について講演会を行います。

【日時】 **12月22日(日)** 午後1時30分～3時30分

【会場】 大会議室

【定員】 200人 ※先着順、希望者は直接会場へ

【講師】 海老澤模奈人さん (東京工芸大学教授)

麻布大学いのちの博物館 出張ミニ展示 第8弾

「憲政擁護運動と尾崎行雄（号堂）」

郷土の偉人・尾崎行雄（号堂）による「桂内閣弾劾演説」から110年の節目にちなみ、昨年度に市立博物館で開催したミニ企画展を出張展示します。

【会期】 **1月31日(金)まで**

【会場】 麻布大学いのちの博物館（相模原市中央区淵野辺1-17-71）
※入館は電話(☎042-850-2520)による**事前予約制**です。
開館日、開館時間は会場のスケジュールに準じます。
詳細は麻布大学いのちの博物館HPをご確認ください。



麻布大学いのちの博物館



麻布大学
いのちの博物館HP

プラネタリウム 12月1日(日)最終投影

【12月1日】プラネタリウムリニューアル前の最終投影日のため、スケジュールを一部変更します。

★プラネタリウム ㊟全天周映画

	午前10時30分	午後0時	午後1時	午後2時30分	午後4時
12月1日(日)	㊟プラネタリウムで宇宙たんけん!(秋)~ナゾの宇宙人からのメッセージ~	★おためしタイム 約10分	㊟プラネタリウム ドラえもん 宇宙の模型 同時上映 まくまくんの星空大冒険(秋)	★プラネタリウム 星空さんぼ ~秋~ ミニテーマ 「さよならヘリオス」	★プラネタリウム特別投影 ヘリオス最終投影& 記念撮影会 星空さんぼ~秋~ ミニテーマ 「さよならヘリオス」

観覧料：おとな500円、こども(小・中学生)200円【市内在住か在学の場合は無料】未就学児は無料
減免など詳細は当館HPをご確認ください。

ミニプラネタリウム(特別展示室内) 12月3日(火)から

【12月3日~3月30日】

★プラネタリウム ㊟全天周映画

	午前10時30分	午前11時30分	午後1時30分	午後2時30分	午後3時30分
平日	この時間帯は団体貸切専用です。ご利用についてはお問合せください。			★今夜の星空解説 約20分	㊟名探偵コナン 灼熱の銀河鉄道 約25分
土 日・祝日 ※特別 上映期間	㊟プラネタリウム ドラえもん 宇宙の模型 約30分	★今夜の星空解説 約20分	㊟プラネタリウム ドラえもん 宇宙の模型 約30分		

※特別上映期間:12月24日(火)~1月7日(火)、3月25日(火)~30日(日)

※ミニプラネタリウムの観覧は、無料です。※特別展示室に設置したミニドームにて投影します。

※9時30分の開館から、その日のすべての観覧券をエントランス受付で発券します。

※車椅子で観覧される方は事前に受付にお申し出ください。

※定員は各回50名で入れ替え制です。

ミニプラネタリウムって？

ミニプラネタリウムは、空気で膨らませる布製の半球型エアドームスクリーンです。満天の星空のプラネタリウム、迫力満点の全天周映画を視界いっぱいの映像でお楽しみいただけます。



入口の様子(特別展示室)

全天周映画「プラネタリウム ドラえもん 宇宙の模型」



スネ夫からハワイで見た満天の星に感動したという自慢話を聞いたのび太たち。満天の星を見た事が無いのび太は悔しがりドラえもんに相談すると、室内にしながら旅行気分が味わえるひみつ道具『室内旅行機』を取り出し、のび太の部屋にハワイの満天の星を映し出してくれました。ドラえもんからは太古の昔から星空を見てそれぞれに思いを巡らし、宇宙を理解しようとさまざまな「宇宙の模型」が作られてきたという話を聞きます。
©藤子プロ・小学館・テレビ朝日・シンエイ・ADK

※解説員による星空生解説はありません。

今夜の星空解説



この時期、晴れていたら夜空にはどんな星や星座が輝いているのでしょうか。今夜の星空について、9mエアドームの中で解説員が約20分の生解説をお届けします。

全天周映画「名探偵コナン 灼熱の銀河鉄道」



宮沢賢治の世界を再現したテーマパーク、イーハトーブワールドの銀河鉄道列車に乗る事になったコナンたち少年探偵団と蘭、園子。幻想的な星空の世界を満喫していると突然、キッドからの予告状が届く。繰り広げられる、キッドとのお宝争奪戦！しかしそこには思いもしない罠が仕掛けられていた。あの大人気アニメのプラネタリウム版最新作がついに登場！
©青山剛昌／小学館・読売テレビ・TMS 1996

※解説員による星空生解説はありません。

尾崎号堂記念館

“議会政治の父”生誕の地

【開館時間】 午前9時～午後4時30分

【休館日】 月曜日(祝日の場合は開館)
祝日の翌日(土・日・祝日の場合は開館)
年末年始(12月28日～1月3日)

【住所】 〒252-0158 相模原市緑区又野691

【アクセス】

橋本駅北口から

バス 三ヶ木行き(橋09系統)「尾崎記念館」下車すぐ
三ヶ木行き(橋01系統)「奈良井」下車徒歩15分

お車で

- ・中央自動車道「相模湖」ICから約25分
- ・圏央道「相模原」ICから約15分
- * 無料駐車場5台



館内の様子①



館内の様子②

吉野宿ふじや

甲州道中の旅籠の名残りを
留める希少な建物

【開館時間】 午前10時～午後4時

【開館日】 土・日・祝日(12月28日～1月3日を除く)

※平日は団体(10人以上)に限り観覧することができます。
2週間前までに博物館へお申し込みください。

【住所】 〒252-0183 相模原市緑区吉野214

【アクセス】

藤野駅から

徒歩 20分

バス 相模湖駅行き(湖23系統)「吉野」下車すぐ

お車で

- ・中央自動車道「相模湖」ICから約3分
- * 無料駐車場3台

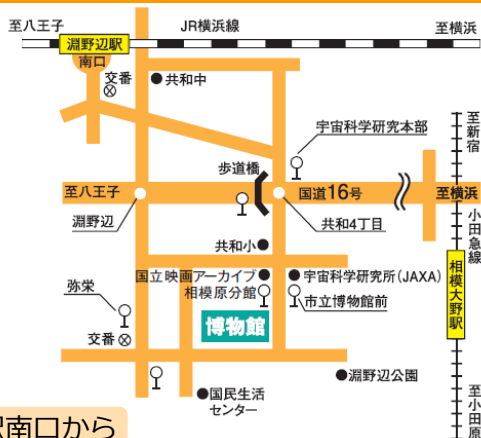


1階 和室



2階 生活用品展示

アクセス



淵野辺駅南口から

徒歩 20分

バス 青葉循環(淵36・37系統)「市立博物館前」下車すぐ

相模原駅・相模大野駅から

バス 相模原駅南口⇔相模大野駅北口(相02系統)「宇宙科学研究本部」下車徒歩8分

上溝駅から

バス 淵野辺駅南口行き(淵52・53・59系統)「弥栄」下車徒歩11分

お車で

- ・東名高速道路「横浜町田」ICから約11km
- ・圏央道「相模原愛川」ICから約6km
- ・国道16号「共和4丁目」交差点を西へ約500m
- * 無料駐車場95台(大型バス4台可)

インフォメーション



職員ブログ

館内の日々の様子や、イベントの実施状況などを紹介



ネットで楽しむ博物館 (YouTube)

学芸員による解説動画などをYouTubeで配信

館内の日々の様子を写真を通して紹介。学芸員の一言解説も



X(旧Twitter)
(@scm_sagapon)



Instagram
(@sagamihara_city_museum)

 相模原市立博物館
SAGAMIHARA CITY MUSEUM

博物館キャラクター
おびのっち▶

〒252-0221 神奈川県相模原市中央区高根3-1-15
TEL 042-750-8030 / FAX 042-750-8061

