

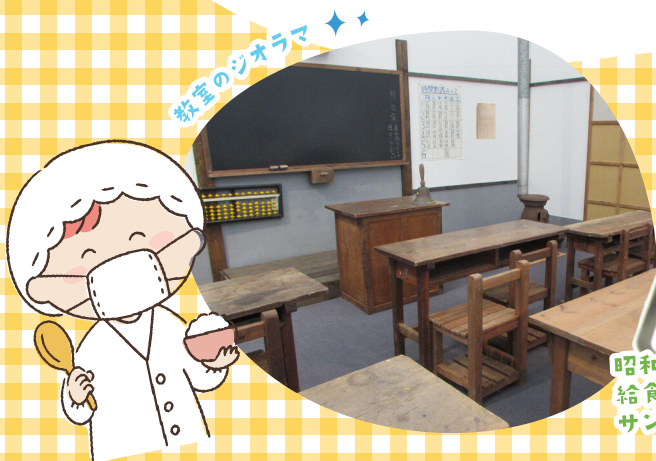


観覧無料

相模原70年と 学校給食のあゆみ

令和6年9/22日～11/10日

休館日 毎週月曜日(祝日の場合は開館)、9/24(火)、10/15(火)、11/5(火)



教室のソノラマ

会場 相模原市立博物館 特別展示室
時間 9:30～17:00



昭和30年代の給食を再現したサンプル

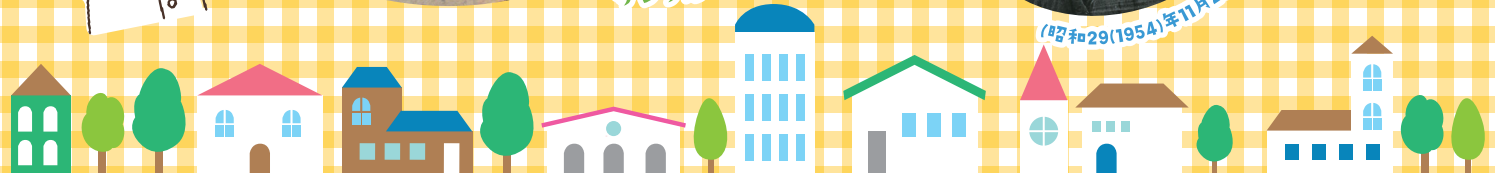


市新施行祝賀式典

(昭和29(1954)年11月20日)



市制祝賀記念の旗

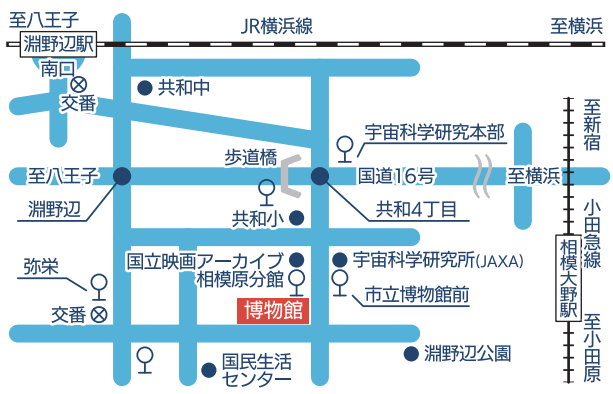


相模原市立博物館
SAGAMIHARA CITY MUSEUM

〒252-0221 相模原市中央区高根3-1-15

お車
●国道16号「共和4丁目」交差点を西へ500m ●東名高速道路「横浜町田IC」から約11km ●無料駐車場95台(大型バス4台可)
●圏央道「相模原愛川IC」から約6km

公共交通機関
J R 横浜線 淵野辺駅南口から 徒歩 20分
バス 青葉循環左廻り(淵37系統)「市立博物館前」下車すぐ
青葉循環右廻り(淵36系統)「市立博物館前」下車すぐ
J R 相模線 上溝駅から 徒歩 11分
バス 淵野辺駅南口行き(淵52・淵53・淵59系統)「弥栄」下車11分



TEL 042-750-8030 FAX 042-750-8061

<https://sagamiharacitymuseum.jp/>



相模原市立博物館 検索



相模原市立博物館 HP

※写真はイメージです。資料はすべて相模原市立博物館所蔵。

さがみはら



学習資料展は、当館が収集した地域ゆかりの資料を中心に、学びに役立てていただける展示を目指し、博物館ボランティア「市民学芸員」ともにつくり上げています。
相模原市が市制施行70周年を迎える今年は「相模原70年と学校給食のあゆみ」と題して、昭和29年から現在までの本市の歴史を紐解くとともに、健やかな児童の成長を支えるおいしい学校給食にスポットを当てます。市制施行後の70年間を振り返りつつ、給食にまつわる思い出などを語り合いながら展示をお楽しみください。



学習資料展関連イベント

令和6年9/22日・10/13日・11/3日

時間 10:00～15:00 ※「紙芝居クラブ」による食育紙芝居を除く。

参加費
無料

1

ぶんぶん ゴマで 遊ぼう



会場 エントランス

定員 各日先着100名

※なくなり次第終了します。



2



過去のイベントの様子

紙芝居クラブ による 食育紙芝居

会場 特別展示室

時間 各日 2回公演

11:20～11:40

13:55～14:15

3

相模原市食育推進
マスコットキャラクター

サガピーの フォト スポット

会場 特別展示室



相模原ふるさと いろはかるた

博物館ボランティア「市民学芸員」が7年がかりで作った「相模原ふるさといろはかるた」では、相模原市内の名所・旧跡47か所を紹介しています。このかるたは、相模原市立博物館で貸し出しを行っていますので、講座や授業、ご家族の団らんにぜひご利用ください。

※在庫状況により、貸出できる数に限りがあります。

実物展示中

