

観覧料

常設展示	無料
------	----

プラネタリウム・全天周映画		
	大人	子ども
個人	500円	200円
団体	400円	160円

- ・開館時間(午前9時30分)から券売機で販売します。
 - ・子どもは、4歳以上中学生以下です。4歳未満は無料です。
 - ・障害者とその介護者の方は、無料となります。(※)
 - ・ひとり親家庭の方は、無料となります。(※)
 - ・65歳以上の方は、半額となります。(※)
 - ・団体は、有料の観覧者が20人以上の場合です。
 - ・観覧料の減免と団体割引は併用できません。
- ※要証明書

プラネタリウム・全天周映画上映回数		
	午前	午後
土日・祝日 特別上映期間	1回	3回
平日(火～金) (祝日除く)	1回※	1回※ 2回

- ・学校の春・夏・冬休みの時期は特別上映期間となります。
- ・各回入替制です。途中での入退場はご遠慮ください。
- ・入場は上映開始の10分前からです。
- ・上映内容・上映時間についてはお問合せください。
ホームページでもご案内しております。
- ・上映開始後の入場及び観覧料の返金はできません。
※団体専用です。利用希望の方はお問合せください。

博物館の情報

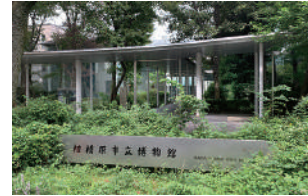


ホームページ 職員ブログ Twitter Instagram

ご利用案内

開館時間 午前9時30分～午後5時

休館日 毎週月曜日・国民の祝日の翌日(月曜日が国民の祝日の場合は、翌平日が休館となります。)
年末年始(12月28日～翌年1月3日)・教育委員会が定める日
*教育委員会が必要と認めるときは、開館日になることがあります。



交通案内

淵野辺駅 南口から

徒歩 20分
バス 青葉循環左廻り・右廻り(淵37・36系統)
「市立博物館前」下車すぐ

相模原駅・ 相模大野駅から

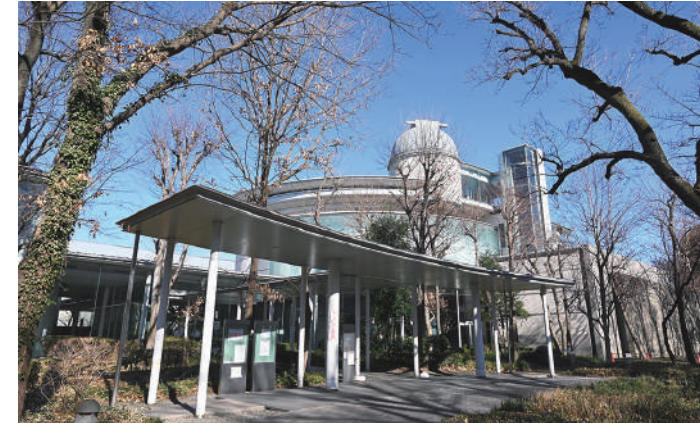
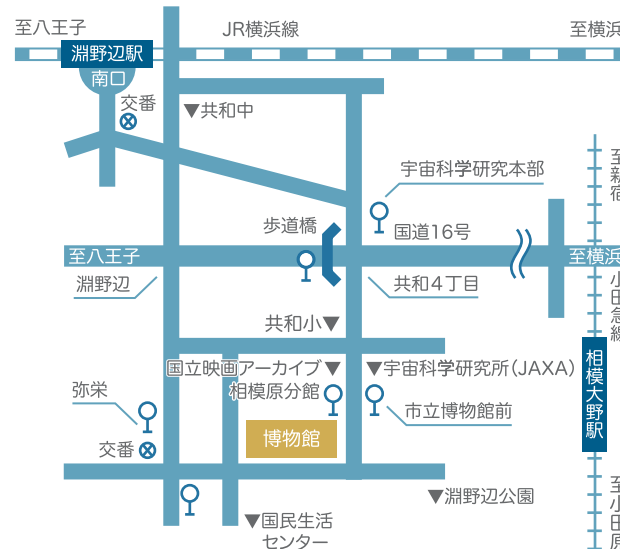
バス 相模原駅⇄相模大野駅(相02系統)
「宇宙科学研究本部」下車5分

上溝駅から

バス 淵野辺駅南口行き(淵52・53・59系統)
「弥栄」下車8分

お車で

・東名高速道路「横浜町田IC」から約11km
・圏央道「相模原愛川IC」から約6km
・国道16号「共和4丁目」交差点を西へ約500m
無料駐車場95台(大型バス4台可)



 **相模原市立博物館**
SAGAMIHARA CITY MUSEUM



自然・歴史展示室

1 台地の生いたち
相模川沿いに形成された台地の地形と地質を紹介

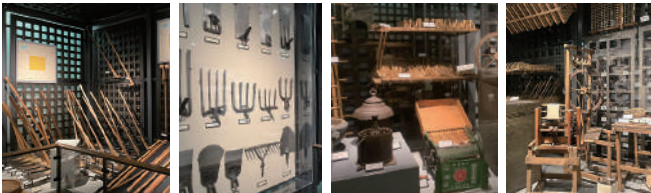


2 郷土の歴史
3万年前から続く人々の営みを紹介



土偶装飾付深鉢形土器 相模原市指定有形文化財(寄託資料)

3 暮らしの姿
農業が中心だったかつての人々の生活を紹介します



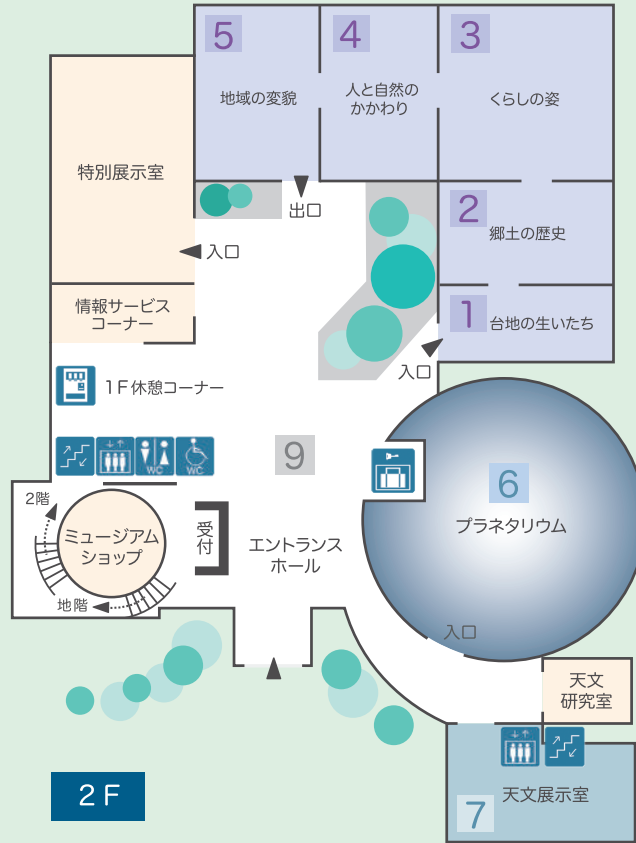
4 人と自然のかかわり
都市に隣接した多様で豊かな自然の姿を紹介



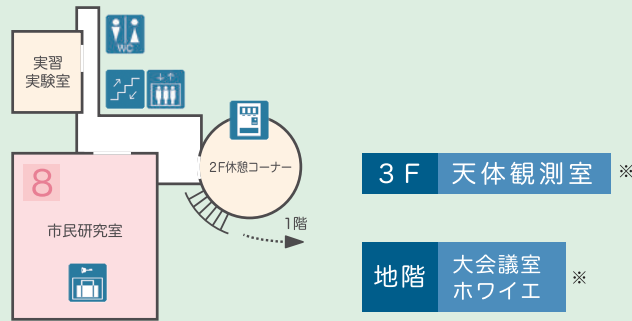
5 地域の変貌
近代以降の農村から都市への変貌を紹介



1F



2F



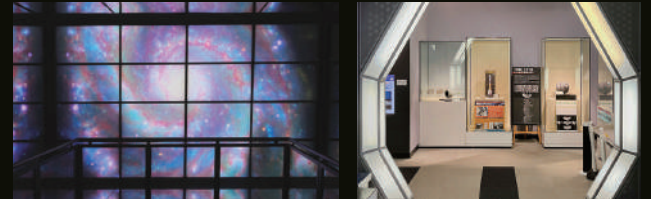
※事業開催時のみ開放

- トイレ
- 多目的トイレ
- 無料コインロッカー
- エレベーター
- 階段
- 自動販売機

6 プラネタリウム
県内最大級直径23mのドーム



7 天文展示室
宇宙の映像や隕石、太陽のリアルタイム映像などを紹介

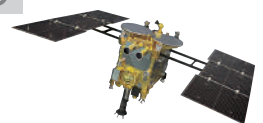


8 市民研究室(2F)
専門書等の閲覧、学芸員への学習相談などに利用できます



2F休憩コーナー

9 エントランス展示(1F)



小惑星探査機「はやぶさ2」1/10模型



火星探査機「のぞみ」実物大模型