

博物館の催しを100%楽しむために、このニュースをぜひご活用ください。
イベントの詳細は当館ホームページ、または広報さがみはら等でご確認ください。
※イベントは、変更・中止となる可能性があります。

(令和2年12月1日発行)

2020年
12月～
1月号

開館25周年記念企画



12月5日(土)～1月31日(日)

同時開催!



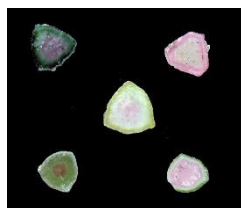
「カラフルな石の世界」 色々な石展

地味なイメージの強い石ですが、よく見ると色々な色をしています。今回は、岩石や鉱物を、透明、白、黒、赤、青など、色ごとに分けて展示します。意外とカラフルな石の世界をお楽しみください。

【開催場所】
特別展示室

【展示構成】

- ①色々な石 ②透明な石 ③白色の石
- ④黒色の石 ⑤青色の石 ⑥黄色い石
- ⑦赤色の石 ⑧緑色の石 ⑨黄金の石
- ⑩この石何色?



▲電気石



学習資料展 道具が変えるわたしのくらし ～過去から未来へ向かう記憶～

学習資料展では、小中学校の学習に役立てていただくために、博物館の収蔵品を通して、ちょっと昔のくらしを紹介します。

今年は、家庭で使われていた道具やくらしの移りかわりを、市民のみなさんの体験エピソードとともに展示します。

子どもたちだけではなく、大人のみなさんにも楽しんでいただける内容です。

今回のジオラマは、電化製品普及前と後を比べられる2つの時代の台所です!

【開催場所】
特別展示室
1階休憩コーナー



歴代オリンピックポスター展 —1896～1976—

近代オリンピックの第1回アテネ大会(1896年)からモントリオール大会(1976年)までの歴代夏季オリンピックポスター18枚を展示します。

各大会の概要や日本人選手の活躍なども紹介しています。

【展示期間】
12月20日(日)まで

【展示場所】
自然・歴史展示室出口付近



「雑誌や記録集などでみる 1964東京オリンピック」

東京2020オリンピック・パラリンピックへの機運を盛り上げるため、関連ミニ展示を開催します。

今回は、昭和39年の1964東京オリンピック関係の博物館収蔵品等から、大会終了後に発行された雑誌、記録集や、写真などを展示します。

【展示期間】
1月15日(金)～2月28日(日)

【展示場所】
エントランス





©JAXA

「はやぶさ2」

カプセル帰還パブリックビューイング(第1部)



©JAXA

令和2年12月6日(日)未明に小惑星探査機「はやぶさ2」の帰還カプセルがオーストラリアのウーメラ砂漠に着陸する予定です。

相模原市では、世界が注目するミッションの成功を地元から盛り上げるために、パブリックビューイング(PV)を2部構成で開催します。

※注意※博物館で開催する第1部は、すでに定員に達しました。

パブリックビューイングで視聴する番組は、動画配信サイトYouTubeの[JAXAチャンネル](#)で配信されますので、そちらをご覧ください。

12月6日未明に相模原市民会館で開催される、第2部については、広報さがみはら11/15号や市ホームページをご覧ください。



プラネタリウム寄席 ほしぞら亭

【日時】1月17日(日)15時30分開演(15時開場)

【定員】70名

【料金】大人 500円

子ども 200円(4歳以上中学生以下)ほか

【出演】桂 竹千代(落語)

できたくん(発泡スチロール工作芸)

前売券は、1月5日(火)から博物館受付にて販売

【出演者プロフィール】

・桂 竹千代(かつら たけちよ)(落語)

1987年生まれ。2011年桂竹丸門下に入り、2015年二ツ目昇進。2019年第18回さがみはら若手落語家選手権優勝。大学院で古代日本文学を専攻した歴史家でもあり、学芸員の資格を持つ。著書に『落語DE古事記』(幻冬舎)がある。

・できたくん(発泡スチロール工作芸)

1980年生まれ。2005年から発明家芸人・高橋工房として活動開始。2012年から、発泡スチロール芸人「ハッポウくん」の活動をスタート。2018年に芸名を「できたくん」に改名し現在に至る。著書に『さわこさんとハッポウくんのはじめて工作』(WAVE出版・共著)がある。



桂 竹千代さん



できたくん

みんなで飾った誕生日ケーキ

開館25周年を記念して、みなさんとケーキを作成しました。みなさんのおかげで、世界で一つだけのとてもすてきなケーキが完成しました!

エントランスに置いてあるので、ぜひ写真を撮ってください!

【展示期間】

1月11日(月・祝)まで

【展示場所】

エントランス



25周年記念メッセージボード

みなさんから頂いたうれしいメッセージがたくさん張られているメッセージボードを1階休憩コーナーにて、設置しています!

みなさんもぜひ、うれしいメッセージを共有しましょう!

【展示期間】

1月11日(月・祝)まで

【展示場所】

1階休憩コーナー



歴代企画展のポスター展!

開館以来25年の歴代企画展等で作成された特徴的かつ独創的なポスターの一部を博物館エントランスにて展示しています。

【展示期間】

1月11日(月・祝)まで

【展示場所】

エントランス



限定ポストカード販売中!

当館では、開館25周年を記念して限定のポストカードを販売しています!今しか手に入らないので、欲しい方はぜひお早めに購入してください!

【金額】

全7種類 1枚30円

7種類セット 210円



★プラネタリウム★

☆…プラネタリウム
🎬…全天周映画

曜日		時間	午前11時	午後1時30分	午後3時30分
12月1日 ～ 12月20日	平日		※学習投影・団体投影 (利用希望の方はお問合せ下さい)	★プラネタリウム おかえり「はやぶさ2」 ～リュウグウのお宝を相模原へ～	🎬 全天周映画 HAYABUSA 2 ～REBORN
	土・日 祝日	★子どもプラネタリウム こまねこのクリスマス -迷子になったプレゼント-			

【★冬休み特別上映★】12月28日(月)～1月4日(月)は休館日です。

曜日		時間	午前11時	午後1時30分	午後3時30分
12月22日 ～ 12月25日			★子どもプラネタリウム こまねこのクリスマス -迷子になったプレゼント-	★プラネタリウム おかえり「はやぶさ2」 ～リュウグウのお宝を相模原へ～	🎬 全天周映画 HAYABUSA 2 ～REBORN
		12月26日 ～ 1月11日	★子どもプラネタリウム イナズマデリバリー バイザウェイの宇宙旅行?!		

【観覧料】

区分	おとな	子ども
個人	500円	200円
団体 (20人以上)	400円	160円

※観覧券の前売りはありません。

9時30分の開館から、その日のすべての観覧券を券売機で販売します。

※定員は各回70名で入れ替え制です。

※子どもは、4歳以上中学生以下です。4歳未満は**無料**

◀観覧料が無料または半額になる方▶

- ・障害者手帳の交付を受けている方とその介護者は、**無料**
- ・ひとり親家庭の方は**無料**
- ・65歳以上の方は**半額**

③観覧料が無料(4歳未満を除く。)または半額となる方は受付で証明するものを提示し、観覧券をお求めください。

番組紹介

子どもプラネタリウム 『こまねこのクリスマス -迷子になったプレゼント-』

人形をひとコマひとコマ撮影する“こま撮り”アニメーションの「こまねこ」が、プラネタリウムにやってきました。クリスマスを舞台に、こまちゃんと家族の絆をあたたく描きます。

前半は今夜の星空についてお話しします。今日は、どんな星や星座が見えるのでしょうか？

子どもプラネタリウム 『イナズマデリバリー バイザウェイの 宇宙旅行?!』

地球のサメに会うために、宇宙に飛び出したバイザウェイが目にしたのは、ブラックホールや、銀河・惑星などの不思議でカッコイイ宇宙だった！ショートアニメ「イナズマデリバリー」のプラネタリウム版オリジナルストーリーです。

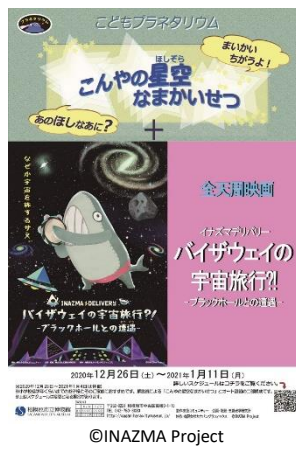
前半は今夜の星空についてお話しします。今日は、どんな星や星座が見えるのでしょうか？

全天周映画 『HAYABUSA2～REBORN』

小惑星リュウグウのカケラを持ち帰るため、再び広大な宇宙空間へ飛び立ったはやぶさ2。2年半、32億kmの孤独な旅路の末、待ち受けていたのは、想定外のリュウグウの姿だった。そして彼がリュウグウで見つけたものとは・・・

プラネタリウム 『おかえり「はやぶさ2」 ～リュウグウのお宝を相模原へ～』

相模原で生まれ、宇宙へ飛び立った小惑星探査機「はやぶさ2」のこれまでの探査の軌跡を振り返りつつ、地球帰還の詳細や帰還後に予定されている拡張ミッションを紹介します。「はやぶさ2」プロジェクトメンバーのインタビュー映像を交えながら最新情報をリアルタイムで解説します。前半に、当日の星空生解説があります。

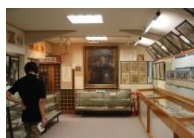


©HAYABUSA2～REBORN
製作委員会

提供：情報通信研究機構の
画像を加工
©JAXA,東大など

【開館時間】9時～16時30分
 【休館日】月曜日（祝日の場合は開館）
 祝日の翌日（土日、祝日の場合は開館）
 年末年始（12月28日～1月3日）
 【所在地】〒252-0158 緑区又野691
 【交通アクセス】
 （バス）橋本駅北口から「三ヶ木行（上中沢・三井経由）」で「尾崎記念館」下車すぐ、または「三ヶ木行（久保沢・中野経由）」で「奈良井」下車徒歩15分
 ※駐車場5台あり

【開館時間】10時～16時
 【開館日】土曜、日曜、祝日（ただし、12月28日から1月3日までを除く）
 【所在地】〒252-0183 緑区吉野214
 【交通アクセス】
 （徒歩）JR藤野駅より20分
 （電車・バス）JR藤野駅から「相模湖駅行き」バスに
 乗車、「吉野」下車
 （自動車）中央自動車道相模湖ICから約3分
 ※駐車場3台あり



▲館内の様子①



▲館内の様子②



▲1階 和室



▲2階 生活用品展示

博物館開館日カレンダー

12月	日	月	火	水	木	金	土
			1	2	3	4	5
	6	7	8	9	10	11	12
	13	14	15	16	17	18	19
	20	21	22	23	24	25	26
	27	28	29	30	31		

1月	日	月	火	水	木	金	土
						1	2
	3	4	5	6	7	8	9
	10	11	12	13	14	15	16
	17	18	19	20	21	22	23
	24	25	26	27	28	29	30
	31						

…休館日 ……冬休み特別上映期間になります。

相模原市立博物館では、さまざまなメディアをとおして情報を発信しています！

[相模原市立博物館ホームページ](#)
 ...博物館の総合的な情報発信をしています

[相模原市立博物館の職員ブログ](#)
 ...館内の日々のようすや、イベントの実施状況など
 連載中のシリーズ
 「相模原ふるさといろはかるたでみる名所紹介」
 「写真で見る相模原～昭和・平成の生活と民俗～」など

[さがぼんツイッター](#)
 ...イベントの直前案内や臨時のお知らせ、天文現象についての
 情報など

[博物館探検隊](#)
 ...毎月第3土曜日の16：20頃からFMHOT839で放送中！

博物館ホームページ
QRコード



ブログ
QRコード



ツイッター
QRコード



[さがみはらラジオミュージアム](#)
 ...毎週木曜日の16：35ごろからFMHOT839で放送中！

【交通のご案内】

- 淵野辺駅南口から
 - ・徒歩20分
 - ・バス青葉循環(淵36系統、淵37系統)「市立博物館前」下車 すぐ
- 相模大野駅から
 - ・バス相模原駅行き(相02系統)「宇宙科学研究本部」下車5分
- 相模原駅から
 - ・バス相模大野駅行き(相02系統)「宇宙科学研究本部」下車5分
- 上溝駅から
 - ・バス淵野辺駅行き(淵52・53・59系統)「弥栄」下車8分

