

# EVENT NEWS

2026年  
4月号

4  
頁の高い教育を  
みんなに



博物館キャラクター  
おびのっち

イベントの詳細は当館ホームページ・広報さがみはら等でご確認ください。  
※イベントは、変更・中止となる可能性があります。  
次号は5月上旬発行予定です。

(2026年4月1日発行)

4月

日	月	火	水	木	金	土
			1	2	3	4
5	6	7	8	9	10	11
12	13	14	15	16	17	18
19	20	21	22	23	24	25
26	27	28	29	30		

5月

日	月	火	水	木	金	土
					1	2
3	4	5	6	7	8	9
10	11	12	13	14	15	16
17	18	19	20	21	22	23
24	25	26	27	28	29	30
31						

…休館日      …特別上映期間

【開館時間】  
午前9時30分～午後5時

相模原市立博物館

博物館ホームページ▶



## 第11回 わお！な生きものフォトコンテスト写真展

思わず「わお！」と言ってしまう、生きものたちとの素敵な出会いを切り取った写真展です。今年で11回目となり、当館学芸員も審査員に加わっています。

【会期】 4月3日(金)～5月10日(日)

【場所】 特別展示室



公式WEBサイト



グランプリ「カモの困惑」



グラフィック賞「もう、入ってます」

### 【関連事業】世界同時開催！生き物大調査 in 相模原 生きもの同定会

エコパークさがみはらと麻布大学が共同で実施する「生きもの大調査 in 相模原」は、City Nature Challenge2026(生物多様性のために世界をつなぐ、生きもの調査の都市対抗戦)に参画するイベントです。ここで記録された生物の写真を、麻布大学の研究者や当館学芸員などが同定を行い、有効な記録としていく同定会を行います。また、麻布大学とオンラインで相互に中継し、その様子を公開します。

【日時】 5月9日(土) 午前11時～午後4時

【場所】 大会議室

## 生きものミニサロン

## 市史ミニ展示 葉書から読み解く大正・昭和の風情



毎月開催している、生きもの好きのみなさん対象の体験型生きもの観察です。その時々生きものの様子に応じたトピックを取り上げます。

【日時】4月25日(土)

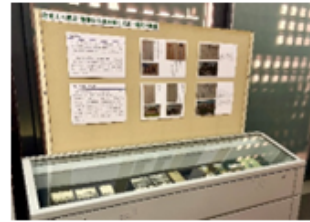
正午～0時30分

【会場】博物館周辺

※雨天の場合は館内で実施

【定員】15名程度 ※先着順

希望者は直接エントランスへ



大正・昭和の葉書から当時の生活の様子など紹介します。

【日時】開催中～5月17日(日)

【会場】常設展示室

## 津久井城跡市民協働調査の 調査成果展示

## 星空観望会

### 2025年 津久井城跡城坂曲輪群7号曲輪の 調査成果



毎年11月に津久井城跡の市民協働調査の一環として行っている発掘調査の成果展示をテーマとする展示です。

【日時】開催中～5月31日(日)

【会場】エントランス

季節の代表的な星座を夜空で見つけ、その時期に見やすい惑星や月などの天体を、天体観測室ある口径40cmの大きな望遠鏡や、屋上の観測テラスに設置した望遠鏡などを使って観望します。

【日時】5月10日(日)、23日(土)

午後7時30分～8時45分

【会場】天体観測室、プラネタリウム

【定員】100名(事前申込による抽選)

【申込方法】博物館HP記載の申込フォームより申込

【申込期間】4月1日(水)から10日(金)まで

## 星空コンサート～愛と花が彩る オカリナとギターの響き～

プラネタリウムの満天の星の下で、オカリナとギターによる演奏をお楽しみください。オカリナの他にも、フルートやハーブの演奏もあります。

【日時】4月26日(日) 午後3時45分～4時45分

【会場】プラネタリウム 【定員】180名 ※事前申込制、先着順

【申込方法】4月19日(日)から、当館WEBサイトの専用フォームから申し込み

【料金】大人1000円、こども(小・中学生)400円

各種減免あり。年間パスポートは使用不可

【出演】クレシェレ(小関早苗さん、朝倉攻次さん)

## 令和8年度地質学講座「境川と鶴見川の地形と地質」

相模原市南区古淵と町田市鶴川周辺の地形と地質について、講義と現地観察会で学びます。

【日時】5月9日(土)、5月23日(土)、6月6日(土)、6月20日(土) 午後1時30分～3時30分

【会場】実習実験室、相模原市南区古淵周辺、町田市鶴川周辺

【定員】30名 ※事前申込制、抽選

【申込方法】4月1日(水)から4月15日(水)までに、当館WEBサイトの専用フォームから申し込み

または往復はがきに①参加者全員(1枚につき5名まで)の氏名(ふりがな・代表者に○)、年齢、電話番号

②代表者の住所・電話番号③返信用の宛名に住所氏名を記入の上、当館「地質学講座」係まで送付

# プラネタリウム

【4月1日～4月5日】特別上映期間

	午前10時30分	午前11時45分	午後1時00分	午後2時30分	午後4時00分
平日 土 日・祝日	プラネタリウム ヤドカリくん、 ほしをみに	プラネタリウム 星空テラス	全天周映画 すみっこぐらし ひろい宇宙と オーロラのひかり	プラネタリウム 星空テラス	全天周映画 MMX 火星衛星探査計画 ロングバージョン (約45分)

【4月6日～4月30日】※4月26日(日)はイベント開催のため、午後は休映します。

	午前10時30分	午前11時45分	午後1時00分	午後2時30分	午後4時00分
平日	この時間帯は団体貸切専用です。ご利用についてはお問合せください。			プラネタリウム 星空テラス	全天周映画 MMX 火星衛星探査計画 ロングバージョン (約45分)
土 日・祝日	プラネタリウム ヤドカリくん、 ほしをみに	プラネタリウム 星空テラス	全天周映画 すみっこぐらし ひろい宇宙と オーロラのひかり		

## 【観覧料】

区分	おとな	こども
個人	500円	200円
団体 (20人以上)	400円	160円
年間パスポート	2,000円	800円

【特別席】※別に観覧券が必要です。

区分	シングル	ダブル
一席	300円	600円

※各番組の上映時間は特記がなければ約30分

※こどもは、小・中学生です。未就学児は無料

※市内在住か在学の小・中学生は無料(団体利用を除く)

①プラネタリウム入場時に、在住か在学を証明するものを提示するか、備付けの無料観覧申込書に、住所又は学校名を記入して提出してください。

※減免等により無料となる方は年間パスポートの交付対象外です。

《観覧料が減免になる方》

・ 障害者手帳の交付を受けている方とその介護者は100%減免(無料)

・ ひとり親家庭の方は100%減免(無料)

・ 65歳以上の方は50%減免(半額)

②観覧料が減免となる方は、受付で証明するものをご提示ください。

## プラネタリウム 「ヤドカリくん、ほしをみに」



美しい海底で、幸せに暮らしているヤドカリくん。でも、最近元気がありません。泳げないヤドカリくんは、泳ぎが上手なお友達と仲良くできずにいるからです。泳げるようになれば、みんなと一緒に遊ぶことができる！そうだ、流れ星にお願いすれば…。はたして、流れ星はヤドカリくんの願いを叶えてくれるのでしょうか？

後半に、解説員による星空解説を行います。

©CLUTCH BASE

## 全天周映画

### 「すみっこぐらしひろい宇宙とオーロラのひかり」



「すみっこぐらし」がプラネタリウムに登場します！ある日、すみっこたちの元を訪ねてきたのは世界中を旅しているともだちのぺんぎん(本物)。ぺんぎん(本物)はすみっこたちに、色々な土地を旅した思い出を写真とともに語ってくれます。そのお話から世界の不思議な土地や広い宇宙を感じるすみっこたち。みんなで星を眺めたり、色々な世界のすみっこを想像してみたり…。さらに、宇宙の広さを感じたしるくまは、自分の故郷のことを思い出すのですが…。さあ、みんなもすみっこたちと一緒に星空を巡る旅に出かけていきましょう。

※解説員による星空生解説はありません。

©2024 San-X Co., Ltd. ALL Rights Reserved.

## プラネタリウム「星空テラス」



2025年7月に新しくなったプラネタリウムは、約10億個の星々と高精細な8K映像を同時に体験できる、世界初のシステムに生まれ変わりました。以前よりも美しい星と映像で、解説員が当日の星空や注目の天体現象などを中心にご紹介します。内容は季節ごとに異なります。



## 全天周映画

### 「MMX 火星衛星探査計画 ロングバージョン」



「のぞみ」や「あかつき」、そして「はやぶさ」の失敗を乗り越えて私たちは宇宙探査を行ってきました。そして今、「はやぶさ2」を引き継ぎ、火星衛星探査計画が行われようとしています。火星の衛星フォボスに着陸し、サンプルを持ち帰るこの計画は、火星重力圏での大きな挑戦です。そのミッションの詳細を描き出すと共に、サンプルリターンがどのような価値を私たちにもたらすのか、そして人はなぜ困難な宇宙探査を行うのかに迫ります。

※解説員による星空生解説はありません。



©MMX製作委員会

かく どう  
尾崎号堂記念館 “議会政治の父”生誕の地

吉野宿ふじや 甲州道中の旅籠の名残りを留める希少な建物

【開館時間】 午前9時～午後4時30分  
【休館日】 月曜日(祝日の場合は開館)  
祝日の翌日(土・日・祝日の場合は開館)  
年末年始(12月28日～1月3日)

【住所】 〒252-0158 相模原市緑区又野691  
【アクセス】

橋本駅北口から

バス ミケ木行き(橋09系統)「尾崎記念館」下車すぐ  
ミケ木行き(橋01系統)「奈良井」下車徒歩15分

お車で

・中央自動車道「相模湖」ICから約25分  
・圏央道「相模原」ICから約15分  
\*無料駐車場5台



館内の様子①

館内の様子②

【開館時間】 午前10時～午後4時  
【開館日】 土・日・祝日(12月28日～1月3日を除く)

※平日は団体(10人以上)に限り観覧することができます。  
2週間前までに博物館へお申し込みください。

【住所】 〒252-0183 相模原市緑区吉野214  
【アクセス】

藤野駅から

徒歩 20分  
バス 相模湖駅行き(湖23系統)「吉野」下車すぐ

お車で

・中央自動車道「相模湖」ICから約3分  
\*無料駐車場3台



1階 和室

2階 生活用品展示

アクセス



淵野辺駅南口から

徒歩 20分  
バス 青葉循環(淵36・37系統)「市立博物館前」下車すぐ

相模原駅・相模大野駅から

バス 相模原駅南口⇄相模大野駅北口(相02系統)「宇宙科学研究本部」下車徒歩8分

上溝駅から

バス 淵野辺駅南口行き(淵52・53・59系統)「弥栄」下車徒歩11分

お車で

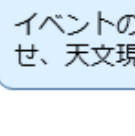
・東名高速道路「横浜町田」ICから約11km  
・圏央道「相模原愛川」ICから約6km  
・国道16号「共和4丁目」交差点を西へ約500m  
\*無料駐車場95台(大型バス4台可)

インフォメーション



職員ブログ

館内の日々の様子や、イベントの実施状況などを紹介



職員ブログ

イベントの直前案内や臨時のお知らせ、天文現象についての情報を発信



X(旧Twitter)  
(@scm\_sagapon)



ネットで楽しむ博物館  
(YouTube)

学芸員による解説動画などをYouTubeで配信

館内の日々の様子を写真を通して紹介。学芸員の一言解説も



Instagram  
(@sagamihara\_city\_museum)

相模原市立博物館  
SAGAMIHARA CITY MUSEUM

博物館キャラクター  
おびのっち



〒252-0221 神奈川県相模原市中央区高根3-1-15  
TEL 042-750-8030 / FAX 042-750-8061