



相模原市立博物館
SAGAMIHARA CITY MUSEUM

4 質の高い教育を
みんなに



博物館開館日カレンダー

5月

日	月	火	水	木	金	土
			1	2	3	4
5	6	7	8	9	10	11
12	13	14	15	16	17	18
19	20	21	22	23	24	25
26	27	28	29	30	31	

6月

日	月	火	水	木	金	土
						1
2	3	4	5	6	7	8
9	10	11	12	13	14	15
16	17	18	19	20	21	22
23	24	25	26	27	28	29
30						

…休館日

【開館時間】

午前9時30分～午後5時

相模原市立博物館



博物館ホームページ▶



EVENT NEWS

2024年
5月号

イベントの詳細は当館ホームページ・広報さがみはら等でご確認ください。
※イベントは、変更・中止となる可能性があります。
次号は6月上旬発行予定です。

(令和6年5月1日発行)

国際博物館の日 2024「博物館探検隊！」



毎年5月18日は「国際博物館の日」です。博物館が社会に果たす役割を広く普及啓発することを目的として、ICOM（イコム。世界の博物館関係者で組織される国際博物館会議）によって1977年に制定されたものです。この活動に賛同する相模原市立博物館では、以下の日程で記念イベントを実施します。ぜひご参加ください。

クイズラリー

常設展示のクイズラリーを実施します。全問解答および当日常設展示内に隠されているキーワードをご記入いただいた方に参加賞として、当館25周年記念絵はがきをプレゼント！（数に限りあり）



【日時】5月11日(土)～5月19日(日)

【会場】常設展示、エントランス

土器×2タッチ

縄文土器など、実物の土器や石器を触ってみよう！

【日時】5月19日(日)

午後13時30分～15時30分

【会場】エントランス ※希望者は直接会場へ。

博物館キャラクター
おびのっち



昼間の星の観望会

昼間でも星が見える!? 博物館の天体観測室をのぞいてみよう。

【日時】5月11日(土)

午前11時～11時30分／午後1時30分～2時

【会場】天体観測室※希望者は直接会場へ。出入り自由

生きものミニサロン

毎月1回開催している、生きもの好きのみなさん対象の体験型生きもの観察です。

【日時】5月18日(土) 午後0時～0時30分

【会場】博物館周辺【定員】15名(先着順)

※希望者は直接エントランスへ



バックヤードツアー

博物館の裏側には何がある!?バックヤードを探検しよう！大人も子どももワクワクが止まらない!?

【日時】5月18日(土) ①午前11時30分～午後0時

②午後1時30分～2時③午後2時30分～3時

【定員】各回20名、先着順

【備考】希望者は当日、エントランスの受付へ。受付開始は各回、開始時間の30分前から。

「名探偵コナン」フォトスポット

プラネタリウム番組「名探偵コナン 灼熱の銀河鉄道」の撮影スポットが登場★コナン達と写真をとってみよう！

【会場】エントランス

©青山剛昌／小学館・読売テレビ・TMS 1996



第9回 わお!な生きもの



写真展

同時開催

STOP! クリハラリス

特定外来生物の分布拡大を止めるために



【会期】5月6日(月・休)まで 【会場】特別展示室

生物多様性への理解を深める目的で毎年実施されているフォトコンテストの入賞作品を展示します。

見ると「わお!」と思わず声をあげてしまいそうな、楽しい生きもの写真展です。

わお! グランプリ作品



「ダツの反撃」



わお! 博士賞
「カラコンに挑戦!」

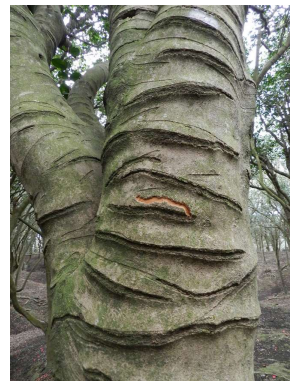


わお! 博士賞
「ハンター」

特定外来生物クリハラリスの、県内における分布の拡大が懸念される中、クリハラリスがどのような動物なのか、また、在来生態系への影響やリスクについて紹介します。



ニホンリス



クリハラリスが
かじった跡

【展示内容】

- 1 クリハラリスとは
- 2 クリハラリスの分布と調査
- 3 クリハラリス情報ネットについて

ミニ展示

「牧野富太郎博士の植物標本」

東京都立大学牧野標本館との標本交換により、「牧野標本」30点が当館植物標本庫に収蔵されたことを記念して、100年以上前の標本の実物を紹介します。

【会期】5月6日(月・休)まで 【会場】 エントランス

「津久井城跡市民協働調査の調査成果展示」

戦国時代の山城「津久井城跡」の市民協働による発掘調査成果について紹介します。



7号曲輪 砂利敷き遺構

【会期】6月30日(日)まで

【会場】 エントランス

出張ミニ展示

れんげの里あらいそ出張ミニ展示 「相模原ふるさといろはかるた」

博物館ボランティア「市民学芸員」が7年がかりで制作した「相模原ふるさといろはかるた」を紹介します。

【会期】5月14日(火)まで

午前9時～午後6時 会期中は休館日なし

【会場】 れんげの里あらいそ 1階 展示ホール
相模原市南区新戸2268-1 ☎046-255-1311

「五月人形展示」

市民の方の五月人形を展示します。

【会期】5月1日(水)～5月6日(月・休)

【会場】 エントランス

【関連事業】

5月5日(日・祝)・6日(月・休) 午前10時～午後2時

【会場】 エントランス

【催事予定】 手作りの兜を被って写真撮影会、鯉のぼりや兜などを折る折り紙教室、折り紙のコマのプレゼント(なくなり次第終了)



公開講演会

令和6年度 相模原市文化財研究協議会公開講演会 「近世絵図で読み解く相模原の歴史」

絵図が描かれた背景や、絵図から語られる歴史を読み解きます。講演会后に当館が所蔵する絵図の特別公開も行います。

【日時】5月26日(日)

午後2時30分～午後4時

【会場】 地階大会議室

【講師】 井上泰さん(相模原市立公文書館職員)

【定員】 150名(先着順)

【問合せ】 文化財保護課 TEL042-769-8371

プラネタリウム

★プラネタリウム ㊦全天周映画

【5月31日まで】

	午前10時30分	午後0時	午後1時	午後2時30分	午後4時
平日	この時間帯は団体貸切専用です。ご利用についてはお問合せください。			★星空さんぽ ～春～ ミニテーマ 5月：南天の星	㊦TOUCH THE STARS (タッチ・ザ・スター)
土	★こどもプラネタリウム プラネタリウムで 宇宙たんけん!(春) ～ナゾの宇宙人からのメッ セージ～	★おためしタイム 約10分(無料)	㊦名探偵コナン 灼熱の銀河鉄道 同時上映 まくまくんの星空大冒険 (春)		
日・祝日					

【利用料金】

区分	おとな	こども
個人	500円	200円
団体 (20人以上)	400円	160円



おためしタイム
5月のテーマは「星空キャンプ」

さがぼん©TC

- ※9時30分の開館から、その日のすべての観覧券を券売機で販売します。
※プラネタリウム開始後は、入場及び観覧料の返金はできません。
※定員は各回210名で入れ替え制です。
※こどもは、小・中学生です。未就学児は無料
※市内在住か在学の小・中学生は無料(団体利用を除く)
㊦プラネタリウム入場時に、在住か在学を証明するものを提示するか、
備付けの無料観覧申込書に住所又は学校名を記入し提出してください。
《観覧料が減免になる方》
- ・障害者手帳の交付を受けている方とその介護者は100%減免(無料)
 - ・ひとり親家庭の方は100%減免(無料)
 - ・65歳以上の方は50%減免(半額)
- ㊦観覧料が減免となる方は、受付で証明するものをご提示ください。

こどもプラネタリウム

「プラネタリウムで宇宙たんけん！(春)
～ナゾの宇宙人からのメッセージ～」



©NASA etc

突然、宇宙人からのナゾのメッセージが…!?プラネタリウムが宇宙船になって相模原から星の世界へ飛び出すよ！さあ、みんなで宇宙をたんけんしよう！
(季節によって探検する星が変わります。)

※前半は星空解説、後半は参加型のオリジナル番組です。

プラネタリウム「星空さんぽ～春～」



©アストロアーツ

解説員によるミニテーマを含めた40分間の生解説で、みなさんを今夜の星空へとご案内します。

★ミニテーマ
5月「南天の星」

全天周映画

「名探偵コナン 灼熱の銀河鉄道」

(同時上映)「まぐまぐんの星空大冒険(春)」



©NHK/dwarf

宮沢賢治の世界を再現したテーマパーク、イーハトーブワールドの銀河鉄道列車に乗る事になったコナンたち少年探偵団と蘭、園子。幻想的な星空の世界を満喫していると突然、キッドからの予告状が届く。繰り広げられる、キッドとお宝争奪戦！しかしそこには思いもしない罠が仕掛けられていた。あの大人気アニメのプラネタリウム版最新作がついに登場！

©青山剛昌／小学館・読売テレビ・TMS 1996

また、季節ごとの星座を解説する「まぐまぐんの星空大冒険(春)」も上映。

※解説員による星空生解説はありません。

全天周映画

「TOUCH THE STARS (タッチ・ザ・スター)」



©AfterglowStudio,Inc

過去60年間、人類はボイジャーやパイオニアといったさまざまな探査機を太陽系やその先に送ってきました。太陽系の惑星や衛星の知られざる姿を捉えてきた数々の探査機たち。

この番組では、惑星探査の歴史をたどりながら太陽系をめぐるツアーへと皆さまをご案内します。今後の宇宙開発により人類にはどんな未来が訪れるのでしょうか…？

※解説員による星空生解説はありません。

尾崎号堂記念館

“議会政治の父”生誕の地

【開館時間】 午前9時～午後4時30分

【休館日】 月曜日(祝日の場合は開館)
祝日の翌日(土・日・祝日の場合は開館)
年末年始(12月28日～1月3日)

【住 所】 〒252-0158 相模原市緑区又野691

【アクセス】

橋本駅北口から

バス 三ヶ木行き(橋09系統)「尾崎記念館」下車すぐ
三ヶ木行き(橋01系統)「奈良井」下車徒歩15分

お車で

- ・中央自動車道「相模湖」ICから約25分
- ・圏央道「相模原」ICから約15分
- * 無料駐車場5台



館内の様子①



館内の様子②

吉野宿ふじや

甲州道中の旅籠の名残りを留める希少な建物

【開館時間】 午前10時～午後4時

【開館日】 土・日・祝日(12月28日～1月3日を除く)

※平日は団体(10人以上)に限り観覧することができます。
2週間前までに博物館へお申し込みください。

【住 所】 〒252-0183 相模原市緑区吉野214

【アクセス】

藤野駅から

徒歩 20分

バス 相模湖駅行き(湖23系統)「吉野」下車すぐ

お車で

- ・中央自動車道「相模湖」ICから約3分
- * 無料駐車場3台

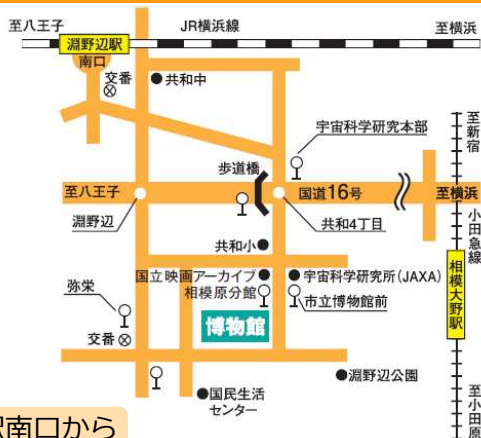


1階 和室



2階 生活用品展示

アクセス



淵野辺駅南口から

徒歩 20分

バス 青葉循環(淵36・37系統)「市立博物館前」下車すぐ

相模原駅・相模大野駅から

バス 相模原駅南口⇔相模大野駅北口(相02系統)「宇宙科学研究本部」下車徒歩8分

上溝駅から

バス 淵野辺駅南口行き(淵52・53・59系統)「弥栄」下車徒歩11分

お車で

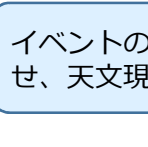
- ・東名高速道路「横浜町田」ICから約11km
- ・圏央道「相模原愛川」ICから約6km
- ・国道16号「共和4丁目」交差点を西へ約500m
- * 無料駐車場95台(大型バス4台可)

インフォメーション



館内の日々の様子や、イベントの実施状況などを紹介

職員ブログ



イベントの直前案内や臨時のお知らせ、天文現象についての情報を発信



ネットで楽しむ博物館 (YouTube)

学芸員による解説動画などをYouTubeで配信

館内の日々の様子を写真を通して紹介。学芸員の一言解説も



X(旧Twitter)
(@scm_sagapon)



Instagram
(@sagamihara_city_museum)



相模原市立博物館
SAGAMIHARA CITY MUSEUM

博物館キャラクター
おびのっち ▶

〒252-0221 神奈川県相模原市中央区高根3-1-15
TEL 042-750-8030 / FAX 042-750-8061

