

相模原市立博物館

旧内郷村
郷土史家

鈴木重光 絵はがきコレクション

巡回展

津久井郷土資料室に保管されていた資料の中には、旧内郷村（現在の緑区若柳・寸沢嵐）の郷土史家鈴木重光氏が収集した 12,000 枚もの絵はがきがあります。

今回はその中で、津久井地域の写真が写された絵はがきを主に紹介する巡回展を実施します。

会期・時間・会場

平成29年4月28日(土)

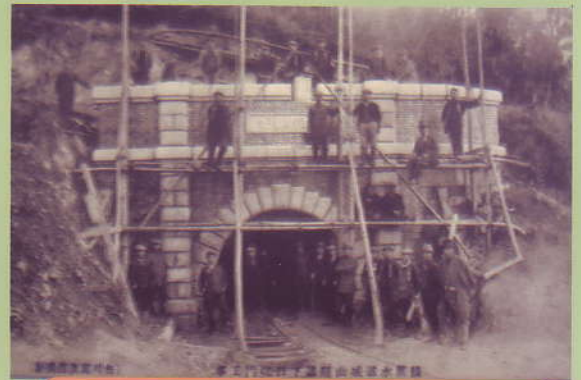
～5月31日(水)

午前8時30分～午後10時
南区合同庁舎 1階 ロビー

展示内容

- ・津久井の山、川、人、鉄道、社寺等の風景
- ・現在の写真と比較した「今・昔」展示

観覧料 無 料



横浜水道の城山隧道（隧道は現存）



与瀬駅（現在の相模湖駅）周辺

緑区中野の
今・昔



相模原市立博物館
SAGAMIHARA CITY MUSEUM

〒252-0221 相模原市中央区高根3-1-15
TEL 042(750)8030
<http://sagamiharacitymuseum.jp/>